



Viimeksi päivitetty: 12-10-2023

**SUOMI MAAILMASSA JA EU:SSA**

2021, lähteet: Eurostat ja FAO

Vuonna 2021 Suomi sijoittui 11. sijalle EU-27:ssä kalastustuotannon suhteen ja 16. sijalle vesiviljelytuotannon suhteen.

(1.000 tonnia)	Maailma	EU-27	Suomi	% Maailma	% EU-27
Pyynti	92.164	3.591	125	0,14%	3%
Vesiviljely	126.011	1.129	14	0,01%	1%
<b>Yhteensä</b>	<b>218.175</b>	<b>4.720</b>	<b>139</b>	<b>0,06%</b>	<b>3%</b>

**KALASTUSLAIVASTO**

Laivasto: 2022, lähde: EU:n kalastuslaivastorekisteri - Eurostat

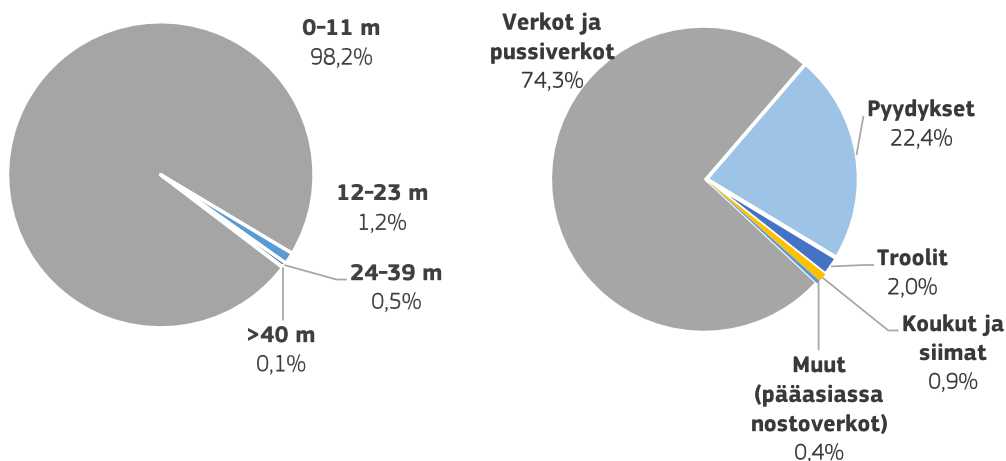
Työllisyys: 2020, lähde: JRC

Alukset (2022)	Kapasiteetti (2022)	Teho (2022)	
Numero: 3,198	GT: 14,692	KW: 171,719	
FTE YHTEENSÄ: 420 (2020, lähde: JRC)			
0-11 m	12-23 m	24-39 m	>40 m
Työpaikat (FTE): 74 %	Työpaikat (FTE): 6 %	Työpaikat (FTE): 20 %	Työpaikat (FTE): 0 %

GT: Bruttovetoisuus: Kilowatti - FTE: Täysipäiväinen vastaava

**Suomen kalastuslaivasto pituuden ja pyydyslajin mukaan**

(% kaikkien alusten määrästä)





Viimeksi päivitetty: 12-10-2023

## PURKAMISET

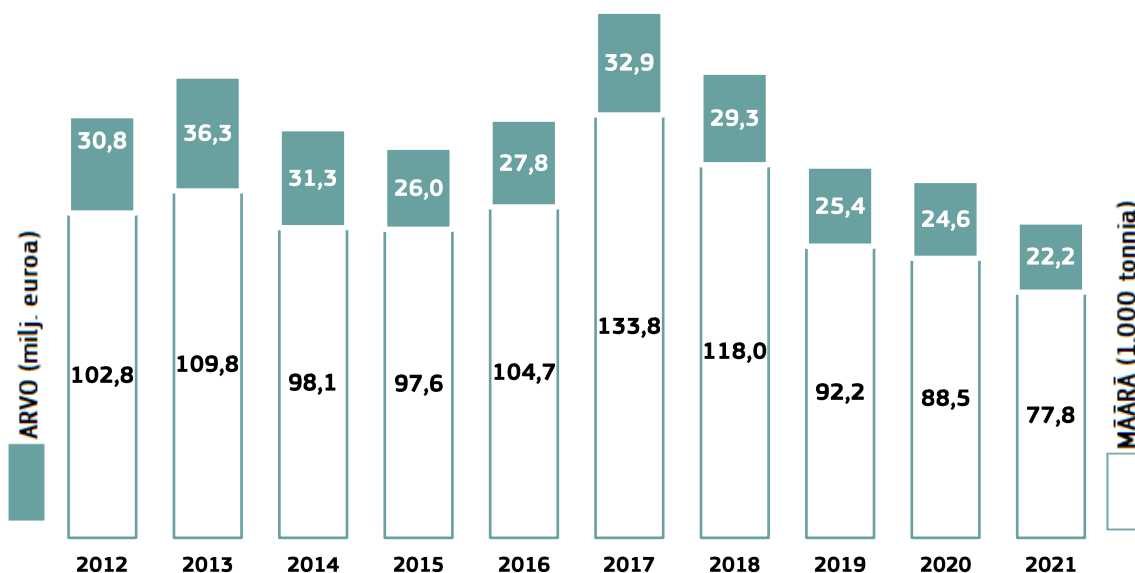
Lähde: EUMOFA, perustuu Eurostatin tietoihin.

Saaliiden purkamiset sisältävät kaikkien kalataloustuotteiden alkupurkamisen kalastusaluksilta tietyssä EU:n jäsenvaltiossa. Niihin kuuluu vesikasveja ja lajeja, joita ei ole tarkoitettu ihmisravinnoksi. Saaliiden purkamiset kirjataan nettopainon ja arvon mukaan, ja ne koskevat EU:n jäsenvaltioiden, Islannin, Norjan JA Iso-Britannian alusten tekemiä purkamisia.

Purkamiset Suomessa koostuvat vain tuoreista/peratuista tuotteista. Vuonna 2021 74 % kokonaismäärästä käytettiin teollisuudessa.

Maassa on 106 rekisteröityä kalasatamaa (lähde: EU:n Master Data Register, 25. syyskuuta 2022).

**Purkamisten kokonaismäärä.** Arvot on deflatoitu käyttämällä BKT-deflaattoria (perusta=2015)



### Tärkeimmät puretut kaupalliset lajit ja %-osuus kokonaismäärästä

2021, miljoonaa euroa (nimellisarvo) ja 1 000 tonnia



Laji	Arvo (milj. euroa)	%-osuus	Laji	Määrä (1.000 tonnia)	%-osuus
SILLI	14,6	60,6%	SILLI	65,3	84,0%
AHVEN	1,8	7,3%	KILOHAILI	6,7	8,6%
SIIKA	1,6	6,5%	KUORE	2,4	3,0%
KILOHAILI	1,3	5,3%	AHVEN	0,7	1,0%
LOHI	1,0	4,3%	MUIKKU	0,4	0,5%
MUUT	3,8	16,0%	MUUT	2,3	2,9%



Viimeksi päivitetty: 12-10-2023

## ENSIMYYNNIT

2022 lähde: EUMOFA

Ensimmäinen myynti koskee kaloja, jotka myydään tai rekisteröidään huutokauppakeskuksessa tai rekisteröidyille ostajille tai tuottajaorganisaatioille. Ensimmäinen myynti voi poiketa puretuista saaliista, koska ensimmäinen myynti ei kata kalaa, jonka purkavat jalostusyriyten omistamat alukset tai suoramyynti jalostajille.

Luottamuksellisuussyistä Suomen ensimmäiset tiedot EUMOFA:ssa kattavat kolme kiintiölajia, nimittäin turskan, silakan ja lohen, joiden osuus ensimmäisen myynnin kokonaismäärästä on lähes 95 prosenttia. Tiedot on koottu 5 myyntipaikaksi, jotka sisältävät kaiken myynnin.

Vuonna 2022 ensimmäinen kokonaisynti oli 540 207 tonnia ja 13,6 miljardia euroa.

Myyntipaikka	Määrä (tonnia)	Arvo (milj. euroa)	3 tärkeimmät kaupalliset lajit (arvo)
Turku (Åbo)	47.165	11,0	Silli, kilohaili, lohi
Vaasa (Vasa)	6.266	1,7	Silli, lohi, kilohaili
Oulu (Uleåborg)	541	0,5	Lohi, silli
Maarianhamina (Mariehamn)	40	0,2	Lohi, turska
Helsinki (Helsingfors)	10	0,1	Lohi, silli, kilohaili

## TUKKUKAUPPA

Tukkukauppa on jakelukanavassa välitysvaihe. Tukkukauppiat ostavat suurissa erissä ja myyvät jälleenmyyjille (esimerkiksi vähittäiskauppiaille) eivätkä kuluttajille. Suomalaiset tukkukauppiat toimivat suurien hankintamäärien kanssa ja uudelleenjakavat tuotteita asiakkaille tilauksen tai sopimuksen perusteella. He eivät toimi avoimilla tukkumarkkinoilla kirjaimellisessa merkityksessä. Yleisesti Suomen tukkukauppa ja jalostusteollisuus sisältävät suhteellisen suuren määrän pieniä toimijoita, ja ne perustuvat myynnin, jalostuksen ja jakelun yhdistelmään. Lähde: Riista- ja kalatalouden tutkimuslaitos, Helsinki.

## JALOSTUS

Eurostat-SBS:n mukaan Suomen jalostusteollisuus työllisti 1,034 henkilöä vuonna 2019. Se synnytti 52,7 miljoonan euron arvonlisäyksen, joka oli 2 % koko elintarviketuotannon arvonlisäyksestä. Vuonna 2022 tärkeimmät myydyt tuotteet olivat "Tuoreet tai jäädytetyt kalafiletit ja muu ruodoton kalanliha (mukaan lukien hain evät), myös murskeena tai jauhettuna" sekä "Kalaan, äyriäisiin ja nilviäisiin perustuvat valmisruoat" (lähde: Eurostat-PRODCOM).

### 120 yritystä

(2020, lähde: Eurostat - SBS)

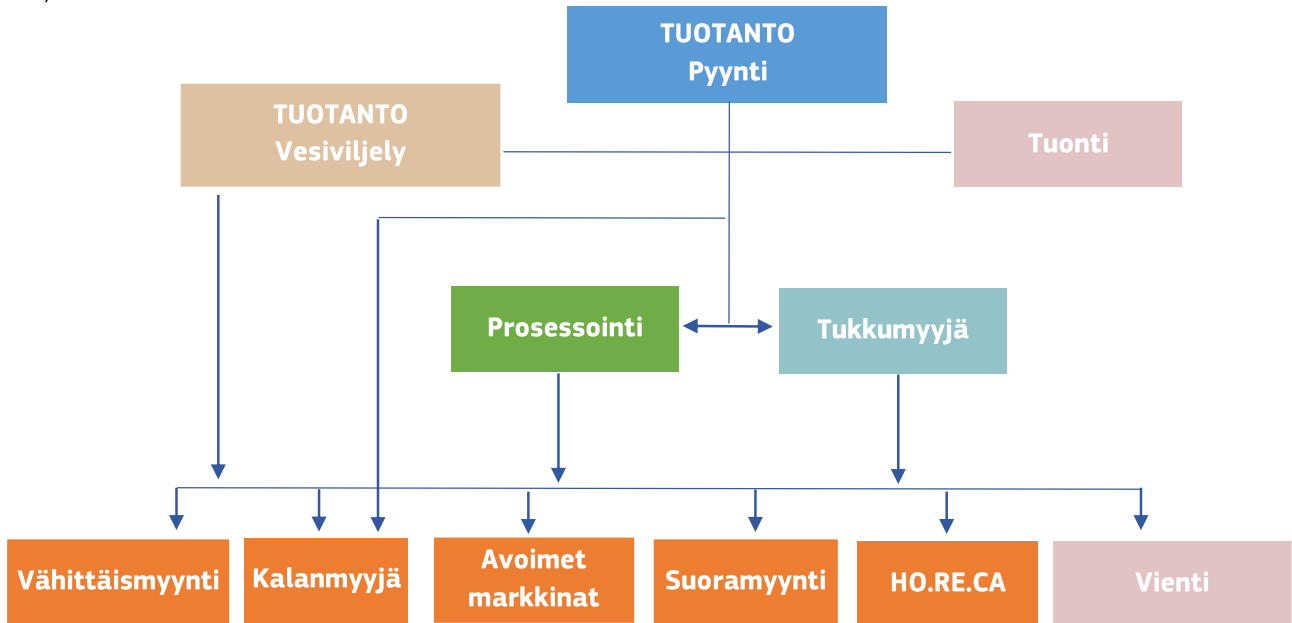
**Liikevaihto: 402,4 miljoonaa****euroa** (2019, lähde: Eurostat - SBS)



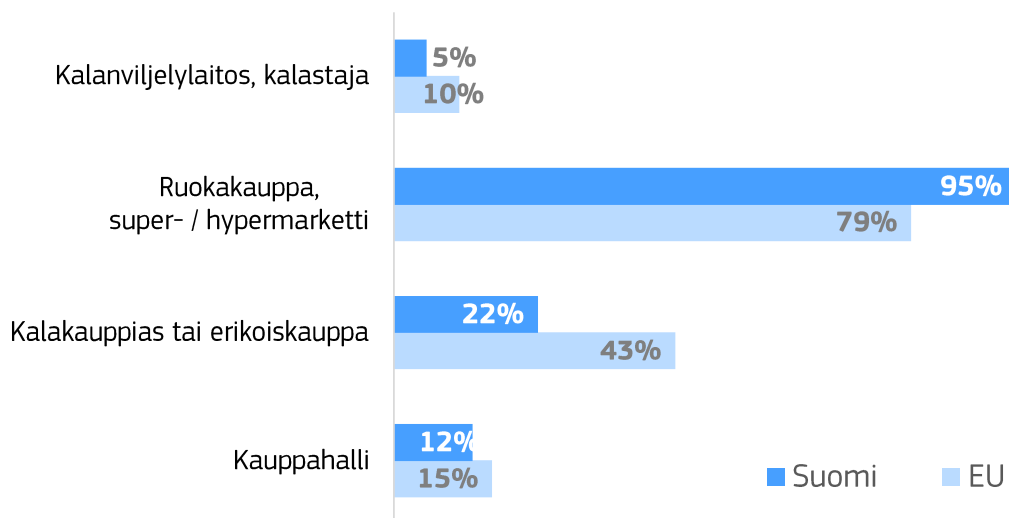
Viimeksi päivitetty: 12-10-2023

## JAKELU

Kalastus- ja vesiviljelytuotteiden toimitusketju Suomessa (lähde: Riista- ja kalatalouden tutkimuslaitos, Helsinki):



Kuluttajien suosituimmat hankintakanavat (lähde: Eurobarometri, 2021):





Viimeksi päivitetty: 12-10-2023

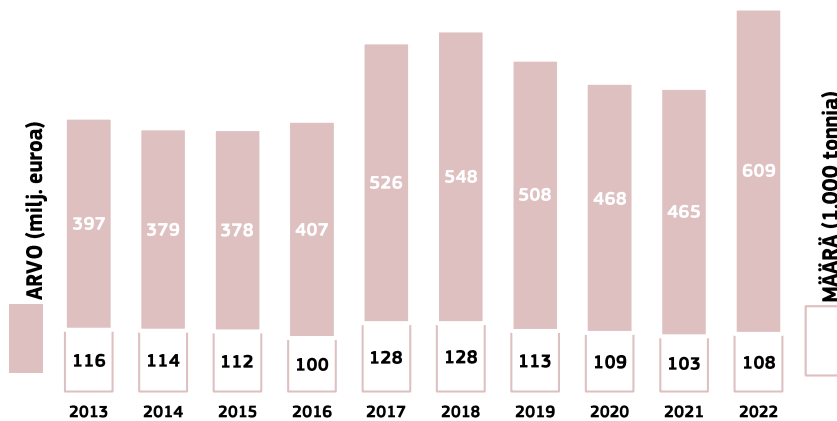
## TUONTI – VIENTI

Lähde: EUMOFA, perustuu Eurostat-COMEXTin tietoihin. Pylvädiagrammien arvot on deflatoitu käyttämällä BKT-deflaattoria (perusta = 2015).

## TUONTI

## Tärkeimmät tuodut kaupalliset lajit ja %-osuus kokonaistuonnista

2022, miljoonaa euroa (nimellisarvo)

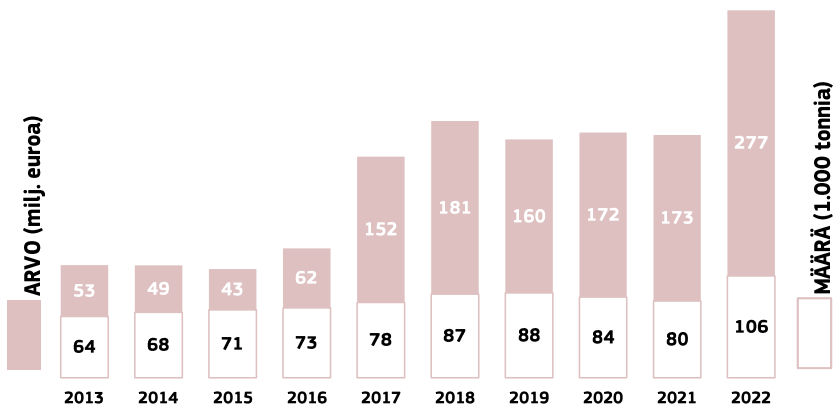


LOHI	422	61%
TAIMEN	52	8%
BONIITTI	46	7%
KATKARAPU	33	5%
SILLI	12	2%
MUUT	122	17%

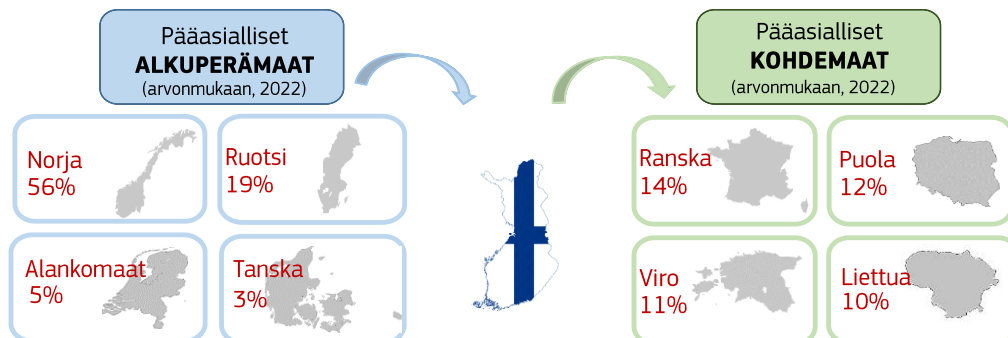
## VIENTI

## Tärkeimmät viedyt kaupalliset lajit ja %-osuus kokonaisviennistä

2022, miljoonaa euroa (nimellisarvo)



LOHI	244	78%
SILLI	16	5%
KAVIAARI, MAKSA JA MÄTI	16	5%
TAIMEN	9	3%
KALAÖLJY	9	3%
MUUT	19	6%





Viimeksi päivitetty: 12-10-2023

## KULUTUS

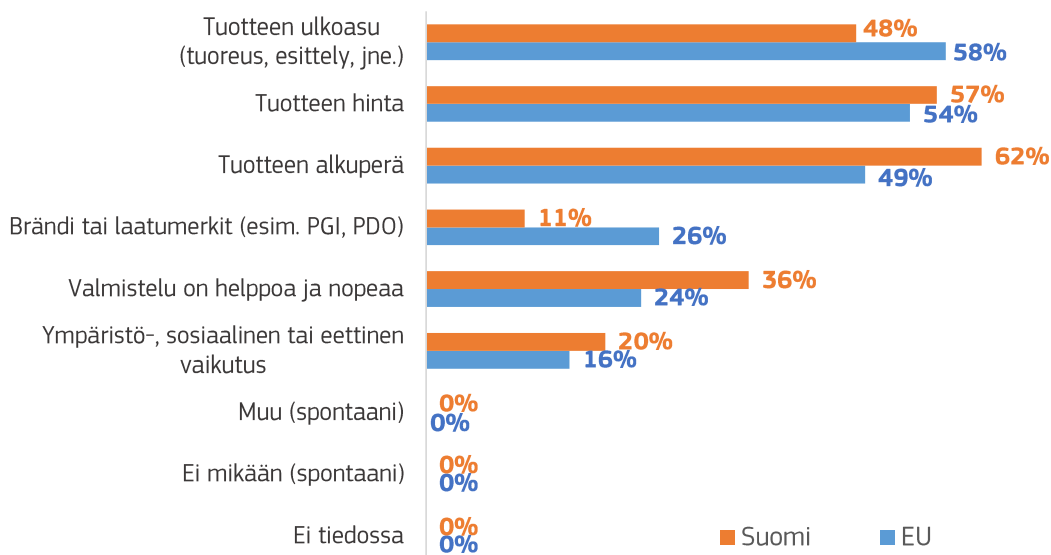
Todettavissa olevaksi kulutukseksi vuonna 2021 arvioidaan 20,63 kg henkeä kohden, 5 %:n lasku vuoteen 2020 verrattuna. Tärkeimmät kulutetut lajit olivat lohi ja taimen (lähde: EUMOFA).

Säännölliset kuluttajat, eli vähintään kerran kuukaudessa kalastus- ja vesiviljelytuotteita syövät, kuuluvat pääosin ikäryhmään 40-54 vuotta. Kuitenkin vähemmän kuin 30 % säännöllisistä kuluttajista kuuluu kaikkiin ikäryhmiin. Tämä on selvästi alle EU:n keskiarvon (72 %, Iso-Britannian mukaan). Suomalaiset kuluttavat erityisesti tuoreita ja savustettuja tuotteita; irtokalaa (73 %, UK) kulutetaan yli EU-tason (68 %, Iso-Britannian mukaan) (lähde: EUMOFA, "EU:n kalastus- ja vesiviljelytuotteita koskevat kuluttajatottumukset", 2017).

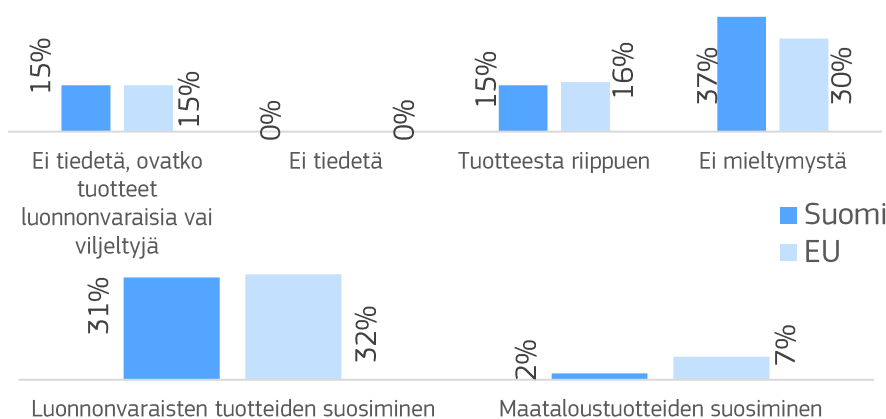
**20,63 kg  
henkeä kohti elopainoekvivalenttina  
ilmaistuna**

(2021, lähde: EUMOFA)

**Ostotekijät** (lähde: Eurobarometri, 2021)



**Luonnonvaraisten tai viljeltyjen tuotteiden suosiminen** (lähde: Eurobarometri, 2021)





Viimeksi päivitetty: 12-10-2023

## SUOMI EUMOFASSA



### PURKAMISET

Määrät ja arvot on koottu Eurostatin kalastustilastosta. Tiedot ovat saatavilla vuosittain ja niihin pääsee yksinkertaisten sekä kehittyneiden taulukoiden kautta ja myös joukkolatauksen avulla.

### VESIVILJELY

Määrät ja arvot on koottu Eurostatin kalastustilastosta. Tiedot ovat saatavilla vuosittain ja niihin pääsee yksinkertaisten sekä kehittyneiden taulukoiden kautta ja myös joukkolatauksen avulla.

### ENSIMYYNNIT

Volyymit ja arvot kerätään Suomen maa- ja metsätalousministeriöltä viikoittain ja kuukausittain.

Molemmat kerätyt tiedot kattavat kolme tärkeintä kiintiölajia (turska, silakka ja lohi), joita myydään viidessä suomalaisessa myyntipaikassa (Helsinki, Maarianhamina, Oulu, Turku ja Vaasa). Viikoittain ja kuukausittain kerätyt tiedot kattavat yhteensä lähes 95 prosenttia maan ensimyyntin kokonaismäärästä.

Tietoja on saatavilla yksinkertaisten ja edistyneiden taulukoiden sekä massalataustoiminnon kautta. Kuukausittaisen ensimyyntin tapaan myös eriteltyt tiedot ovat saatavilla erillisen kehittyneen taulukon ja massalatausjärjestelmän kautta.

### TUKKUKAUPPA

Tietoja ei saatavilla

### TUONTI - VIENTI

Määrät ja arvot on koottu Eurostatin COMEXT-tietokannasta. Tiedot koskevat kaikkien kansallisten tulliviranomaisten kirjaamia kalastus- ja vesiviljelytuotteiden kauppavirtoja.

Tiedot ovat saatavilla kuukausittain ja vuosittain ja niihin pääsee yksinkertaisten sekä kehittyneiden taulukoiden kautta ja myös joukkolatauksen avulla.

### JALOSTUS

Tiedot on koottu Eurostatin PRODCOM-tietokannasta. Ne koskevat tilan ulkopuolisia määriä ja maassa myytyjen kalastus- ja vesiviljelytuotteiden arvoja sen jälkeen, kun ne on muutettu raaka-aineesta lopullisiksi tuotteiksi.

Tiedot ovat saatavilla vuosittain ja käytettävissä yksinkertaisina taulukkoina ja myös joukkolatauksen avulla.

### KULUTUS

Tietoja ei saatavilla